

# OLYMPUS

Your Vision, Our Future

# EVIS EXERA III

## Evis Ex Era iii

Advancing the Art of Bronchoscopy.



GEnErando Una nUEv a IUZ soBrE El ar TE dE  
la Broncospia





Como líder mundial en endoscopia, Olympus ofrece tecnología médica innovadora a los profesionales médicos de todo el mundo. Nuestro compromiso con la investigación y el desarrollo y nuestros esfuerzos de colaboración con la comunidad médica mejoran tanto la tecnología desarrollada como la calidad de la atención al paciente que ayuda a proporcionar.

En el campo respiratorio, Olympus provee una amplia gama de soluciones innovadoras, no solo broncoscopios sino soluciones para broncoscopia ultrasónica, broncoscopia periférica y pediátrica, así como para endoscopia médica y quirúrgica.

Olympus innova continuamente a fin de proveer los equipos más avanzados para respaldar el progreso en el diagnóstico y el tratamiento respiratorios. Con la presentación de la línea de broncoscopios EviS ExEra III y sus asombrosas características nuevas, logramos adelantos en técnicas y procedimientos, avanzando en el arte de la broncoscopia.

## **EVIS EXERA III**

avanZando En El ar TE dE la Broncoscopia



## claridad HdTv y simplicidad de Operación.

La línea Evis ExEra iii busca la perfección en el arte de la broncoscopia, con grandes adelantos en visualización, maniobrabilidad y versatilidad.

### **Adelantos en visualización**

Los nuevos broncoscopios HdTv alcanzan un nivel destacado de claridad y detalle, lo que permite al broncoscopista una visualización y un diagnóstico más precisos.

### **Adelantos en maniobrabilidad**

Nuevas características, como la función de rotación del tubo de inserción, mejoran el uso y la maniobrabilidad de los broncoscopios durante el procedimiento.

### **Adelantos en versatilidad**

La amplia gama de la línea de productos para broncoscopia, la compatibilidad del sistema con gastroenterología, la otorrinolaringología y otras especialidades, además de nuevas soluciones de imágenes, agregan versatilidad que hace progresar el arte de la broncoscopia.

Estas tecnologías innovadoras ayudan a facilitar un diagnóstico y un tratamiento más precisos, simplifican la configuración y el procesamiento y mejoran la versatilidad, lo que deriva en avanzados niveles de sofisticación e integración.

## adElanTos En visUaliZación

**Los nuevos broncoscopios HDTV ofrecen imágenes de asombrosa claridad y precisa reproducción de color.**

### **Broncoscopia HDTV**

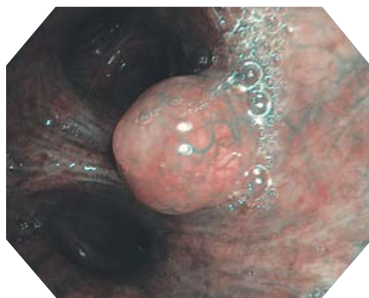
La observación de alta definición ahora se hace con calidad de imagen HdTv (BF-H190/BF-1TH190\*). Estas imágenes nítidas y claras ofrecen una observación mucho más detallada y precisa de las superficies bronquiales.



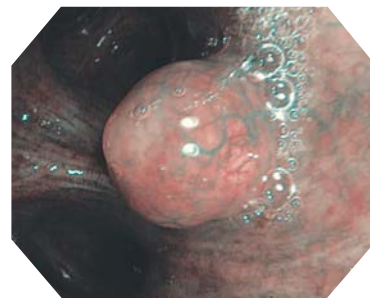
*HDTV (BF-H190/BF-1TH190\*)*

### **Aumento electrónico de alta definición**

La observación cercana es posible con el aumento electrónico de 1.2x y 1.5x, manteniendo una imagen de alta calidad.



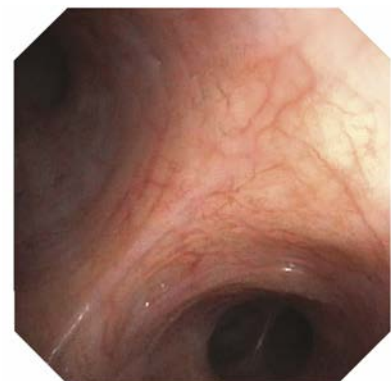
*1,0x*



*1,5x*

### **Endoscopio fino de 4,8 mm de diámetro con imagen de alta calidad**

A pesar de su estrecho diámetro de 4,8 mm, el BF-Q190 posee una calidad de imagen significativamente mejorada en comparación con los modelos convencionales. La calidad alcanzada es comparable con la de los endoscopios de alta gama de generaciones anteriores, como el BF-Q180 y el BF-1TQ180.

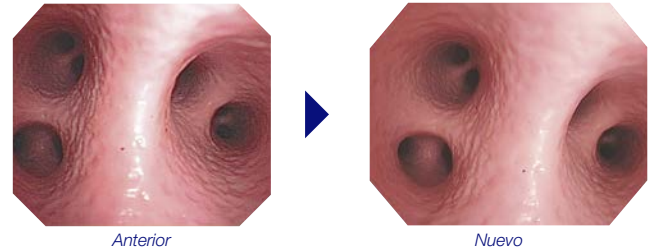


*BF-Q190*

*\*BF-1TH190: disponible a partir de la primavera de 2013*

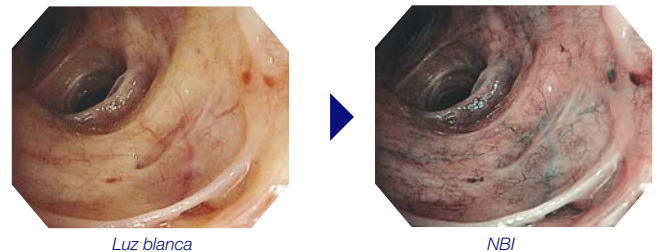
### Calidad de imagen mejorada

Las imágenes nítidas, de alta resolución de la última generación Evis ExEra III se logran mediante los sistemas ópticos Olympus, los sensores de imagen mejorados y un nuevo procesador de imágenes CV-190 que minimiza la sobreiluminación y el ruido de la imagen.



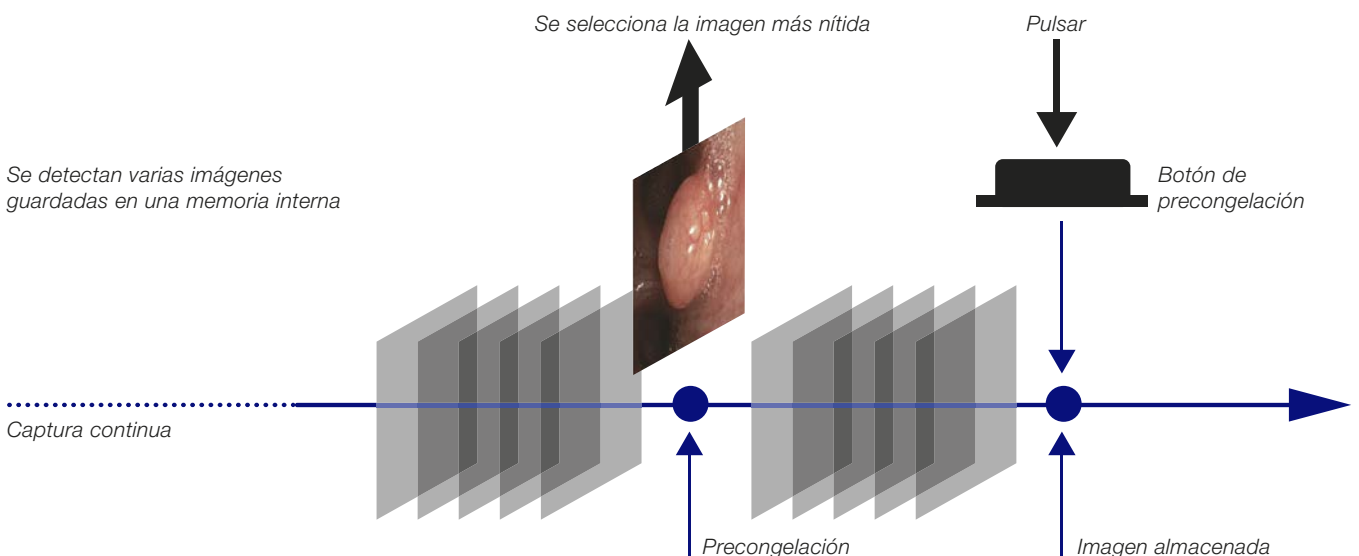
### NBI (Narrow Band Imaging)

NBI ahora es un 50% más brillante en comparación con los modelos anteriores, lo que ofrece una visualización mejorada de los vasos. Esto puede mejorar la eficiencia de la exploración al ayudar a disminuir el tiempo de exploración y reducir la necesidad de tomar biopsias adicionales.



### Fotos nítidas con función de precongelación

Una nueva función de precongelación ahorra tiempo y elimina la frustración del broncoscopista al capturar fotos. El nuevo CV-190 almacena en la memoria una serie rápida y continua de imágenes de la exploración. Al capturar una foto, la función de precongelación analiza la imagen anterior y muestra y guarda la foto más nítida de la vista deseada. Esta función ayuda al broncoscopista a obtener un registro visual claro del procedimiento en el menor tiempo posible.



## adelantos En manioBraBilidad

**Los adelantos en la facilidad de operación pueden lograr diferencias excepcionales en el tiempo y el esfuerzo requeridos para completar un procedimiento.**

### **Función de rotación del tubo de inserción**

siempre en busca de mejorar la operatividad, Olympus ha desarrollado una tecnología única que se emplea en todos los broncoscopios Evis ExEra iii. la función de rotación del tubo de inserción permite al broncoscopista cambiar el ángulo de aproximación del tubo de inserción rotando un anillo en la sección de control. Esta función mejora la maniobrabilidad, aumentando las capacidades de diagnóstico y terapéuticas.

### **Control preciso**

la función de rotación del tubo de inserción ofrece a los broncoscopistas el control preciso del tubo de inserción. El operador puede cambiar la dirección del tubo de inserción girando el anillo de control de rotación en lugar de girar la sección de control del broncoscopio.

### **Inserción más suave y menos difícil de maniobrar**

la función de rotación del tubo de inserción significa que el broncoscopista no tiene que adoptar posiciones antinaturales y tensionadas cuando realiza una broncoscopia. Esta función única hace que sea mucho más fácil seleccionar las bifurcaciones bronquiales. El broncoscopista puede girar la sección de control de vuelta a una posición cómoda a la vez que mantiene la posición del tubo de inserción en el paciente.

### **Capacidad terapéutica mejorada**

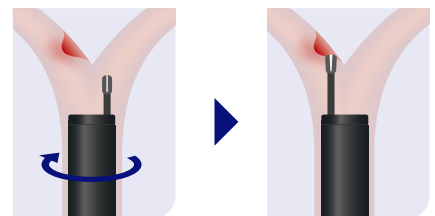
con la función de rotación del tubo de inserción, los broncoscopistas pueden ajustar fácilmente la posición del extremo distal de los broncoscopios. Esto facilita la selección de los bronquios donde se pueden insertar los dispositivos Endoterapia.

### **Fácil acceso para la inserción de instrumentos de Endoterapia**

El uso de los dispositivos de Endoterapia implica tanto al broncoscopista como al asistente. la función de rotación del tubo de inserción se puede usar para ajustar la entrada del puerto de biopsia a la posición más cómoda.



120° en dirección izquierda-derecha





### Angulación mejorada

En comparación con sus antecesores, los BF-H190 y BF-Q190 de la serie Evis ExEra iii tienen una angulación más amplia que permite una inserción más suave en los bronquios del lóbulo superior y mayor direccionamiento con el instrumento insertado.



### Cable del endoscopio ergonómico

El diseñador rediseñó el cable que une el conector con la sección de control. Este diseño mejorado hace que el cable del endoscopio no cuelgue flojo si el sistema de video se encuentra detrás del broncoscopista, lo que hace que el procedimiento sea más fácil.

### Conector estanco de un movimiento

Los endoscopios Evis ExEra iii de nuevo diseño permiten una conexión en un movimiento a la fuente de luz y al procesador. A diferencia de las generaciones anteriores de endoscopios, los endoscopios Evis ExEra iii no requieren un tapón de estanqueidad, lo que simplifica el reprocesamiento y minimiza el daño accidental causado por el agua. La eficiencia mejorada que ofrece el conector de un movimiento también puede ayudar a acelerar la preparación de la habitación del procedimiento y el rendimiento.



### Serie convencional



### Fuente de luz EVIS EXERA III



## avanzando En versatilidad

### La compatibilidad con una amplia gama de endoscopios y un nuevo sistema de gestión de imágenes ayudan a los avances en broncoscopia.

ol ympUs ofrece soluciones avanzadas para la visión endoscópica. El sistema ol ympUs Evis ExEra iii es compatible con los endoscopios usados en broncoscopia, gastroenterología, anestesiología, otorrinolaringología y otras áreas de la cirugía. para aplicaciones respiratorias, además de los nuevos broncoscopios Evis ExEra iii, ol ympUs es compatible con una amplia variedad de pr oductos para EBUs, broncoscopia periférica y pediátrica y pleuroscopia. la combinación de una línea de pr oductos tan diversos con el compromiso permanente con muchas especialidades médicas nos ayuda a lograr adelantos en el arte de la endoscopia.



los modelos de br oncoscopios de las series 160 y 180 anteriores y el toracoscopio son compatibles con el sistema Evis ExEra iii.

## Broncoscopia

### El sistema EVIS EXERA III consta de tres broncoscopios únicos



#### OLYMPUS BF-H190

Broncoscopio para diagnóstico con calidad de imagen HdTv superior

- diámetro exterior del extremo distal: 5,5 mm
- diámetro exterior del tubo de inserción: 5,1 mm
- diámetro del canal de biopsia: 2,0 mm



#### OLYMPUS BF-1TH190\*

Broncoscopio terapéutico con calidad de imagen HdTv superior

- diámetro exterior del extremo distal: 6,2 mm
- diámetro exterior del tubo de inserción: 6,0 mm
- diámetro del canal de biopsia: 2,8 mm

*\*disponible a partir de la primavera de 2013*



#### OLYMPUS BF-Q190

Broncoscopio no pero versátil de imagen de alta resolución

- diámetro exterior del extremo distal: 4,8 mm
- diámetro exterior del tubo de inserción: 4,9 mm
- diámetro del canal de biopsia: 2,0 mm



## Gestión de imágenes

Los centros de salud están cada vez más enfocados hacia la eficiencia operativa, lo que incluye la gestión eficiente de la información, el intercambio y almacenamiento de la información y el respaldo mejorado a los miembros del personal. En esta área, el sistema de endoscopia Evis ExEra iii ofrece dos ventajas diferentes.

## IMH (centro de gestión de imágenes)

El imH ofrece grabación, gestión y edición perfectas de imágenes y vídeos en Hd. su tecnología de compresión avanzada permite un mayor tiempo de grabación y es compatible con diferentes medios. con sus capacidades avanzadas de edición y gestión de imágenes, el imH puede ofrecer mejorar las operaciones de endoscopia como nunca antes.



## Compatibilidad con memoria portátil

Los medios de memoria portátil actualmente son lo habitual para el intercambio de datos. El sistema de endoscopia Evis ExEra iii usa tecnología de memoria portátil dedicada que permite al usuario conectar de manera simple.



Los datos técnicos, diseños y accesorios pueden cambiar sin previo aviso y sin responsabilidad alguna por parte del fabricante

**OLYMPUS**

**OLYMPUS ESPAÑA, S.A.U.**

Via Augusta 158  
08006 Barcelona, España  
Tel.: +34 9 02 44 47 04  
Fax: +34 9 32 00 95 80  
E-mail: oes.pedidos@olympus.es  
www.olympus.es

**OLYMPUS LATIN AMERICA, INC.**

6100 Blue Lagoon Drive, Suite 390  
Miami FL 33126-2087, USA  
Tel.: +1 305 260 4244  
Fax: +1 305 266 9168  
E-mail: cirugia@olympus.com  
www.olympusamericalatina.com