

Vidéocoloscope

CF-EZ1500DL/I

Une Mise au point Full Focus et Grossissement élevé pour
une Observation endoscopique diagnostique de précision





Mise au point Full Focus et Grossissement élevé pour une Observation endoscopique diagnostique de précision

La technologie EDOF

Notre technologie Extended Depth of Field (EDOF) associe les images prises de près et celles prises de loin pour générer une image avec une plus grande profondeur de champ, plus de clarté et plus de détails sur toute la surface assurant ainsi une zone de netteté étendue.

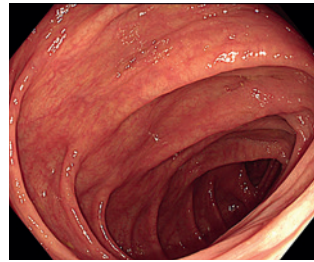
Mise au point Full Focus

Grâce à la technologie EDOF, le CF-EZ1500DL/I est capable d'approcher la cible à 3 mm en mode de mise au point normale et de produire une vue claire et nette. Cette technologie peut réduire la nécessité d'ajuster la mise au point dans le cadre d'une utilisation régulière.

Grossissement élevé facilité par le Dual Focus

Le CF-EZ1500DL/I offre un grossissement élevé* lorsque le mode Near Focus est activé par simple pression sur un bouton de l'endoscope, pour une meilleure observation des détails. L'association d'un grossissement élevé et d'une large profondeur de champ offre une image plus claire et plus détaillée sur l'intégralité du champ de vision, même dans une direction tangentielle, que le sujet soit en mouvement ou non. Associée à la technologie NBI éprouvée, l'optique de pointe du CF-EZ1500DL/I vise à aider les praticiens à poser des diagnostics optiques précis.

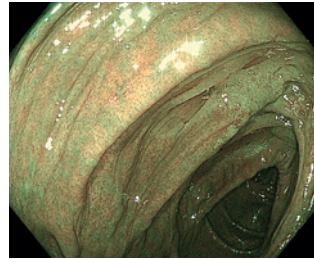
*Grossissement maximal 75x (avec l'OEV262H) et 90x (avec l'OEV321UH)



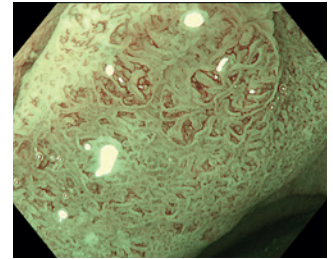
Mise au point normale avec lumière blanche



TXI



NBI avec mise au point normale



NBI avec mise au point rapprochée

Autres fonctions

- Compatible avec les modes d'observation TXI, RDI et NBI en le connectant au CV-1500
- ErgoGrip
- RIT (Responsive Insertion Technology)
- Prêt pour la fonctionnalité ScopeGuide
- Champ de vision à 170°
- Jet d'eau
- Connecteur One-Touch étanche

Caractéristiques techniques	
Système optique	Mode de mise au point normale : 170° Mode de mise au point rapprochée : 160°
Champ de vision	
Direction de vision	Vision vers l'avant
Profondeur de champ	Mode de mise au point normale : 3 - 100 mm Mode de mise au point rapprochée : 1,5 - 5,5 mm
Section d'introduction	Diamètre extérieur de l'extrémité distale : ø 13,2 mm
Agrandissement de l'extrémité distale	
Diamètre extérieur du tube d'introduction	ø 12,8 mm
Longueur utile	L : 1 680 mm l : 1 330 mm
Canal opérateur	Diamètre intérieur du canal : ø 3,7 mm Distance visible minimale*1 : 4 mm (mode de mise au point normale)
Direction d'entrée et de sortie des accessoires d'endothérapie de l'image endoscopique	
Canal eau auxiliaire	Direction d'apparition du jet d'eau sur l'image endoscopique
Partie béquillable	Plage de béquillage : Haut 180° / Bas 180° / Droite 160° / Gauche 160°
Longueur totale	L : 2 005 mm l : 1 655 mm
Système compatible	Processeur vidéo OLYMPUS CV-1500

*1 Distance de l'extrémité distale de l'endoscope.



VIDÉOCOLOSCOPE OLYMPUS CF-EZ1500DL/I

Document réservé à l'usage des professionnels de santé. Avant toute utilisation, se référer au mode d'emploi. | Mandataire européen : OLYMPUS EUROPA SE & CO. KG, Wendenstrasse 20, 20097 Hamburg, Allemagne - Nom de l'organisme notifié : TÜV - CE0197 - Classe des dispositifs : IIa - Ces dispositifs sont destinés à être utilisés en endoscopie digestive | Olympus se réserve le droit, du fait de l'évolution constante des connaissances médicales, d'apporter des modifications techniques ou des changements au niveau du design et des caractéristiques des produits, des accessoires et des offres de service.