

Vidéogastroscope

GIF-EZ1500

Mise au point Full Focus et Grossissement élevé pour une Observation d'Excellence





Mise au point Full Focus et Grossissement élevé pour une Observation d'Excellence

La technologie EDOF

Notre technologie Extended Depth of Field (EDOF) associe les images prises de près et celles prises de loin pour générer une image avec une plus grande profondeur de champ, plus de clarté et plus de détails sur toute la surface assurant ainsi une zone de netteté étendue.

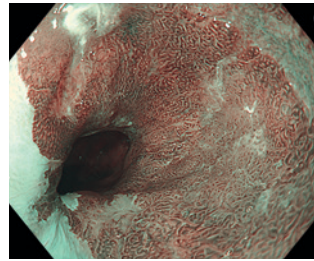
Mise au point Full Focus

Grâce à la technologie EDOF, le GIF-EZ1500 est capable d'approcher la cible à 3 mm en mode de mise au point normale et de produire une vue claire et nette. Cette technologie peut réduire la nécessité d'ajuster la mise au point dans le cadre d'une utilisation régulière.

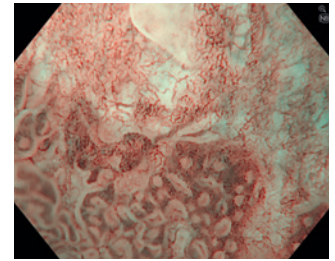
Grossissement élevé facilité par le Dual Focus

Le GIF-EZ1500 offre un grossissement élevé* lorsque le mode Near Focus est activé par simple pression sur un bouton de l'endoscope, pour une meilleure observation des détails. L'association d'un grossissement élevé et d'une grande profondeur de champ offre une imagerie plus claire et plus détaillée sur l'intégralité du champ de vision, même dans une direction tangentielle, que le sujet soit en mouvement ou non. Associée à la technologie NBI éprouvée, l'optique avancée du GIF-EZ1500 vise à aider les praticiens à poser des diagnostics optiques précis.

* Grossissement maximal 85x (avec l'OEV262H) et 100x (avec l'OEV321UH)



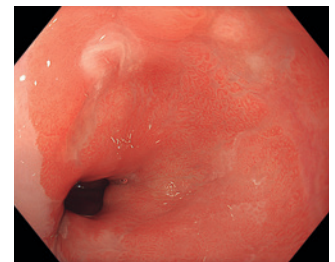
Mise au point normale avec NBI



Mise au point rapprochée avec NBI



TXI



Lumière blanche

Autres fonctions

- Compatible avec les modes d'observation TXI, RDI et NBI en le connectant au CV-1500
- ErgoGrip
- Jet d'eau
- Connecteur One-Touch étanche

Caractéristiques techniques		
Système optique	Mode de mise au point normale : 140°	
	Mode de mise au point rapprochée : 140°	
	Direction de vision	Vision vers l'avant
	Profondeur de champ	Mode de mise au point normale : 3-100 mm Mode de mise au point rapprochée : 1,5-5,5 mm
Section d'introduction	Diamètre extérieur de l'extrémité distale	ø 9,9 mm
	Agrandissement de l'extrémité distale	
Canal opérateur	Diamètre extérieur du tube d'introduction	ø 9,6 mm
	Longueur utile	1 030 mm
	Diamètre intérieur du canal	ø 2,8 mm
	Distance visible minimale*1	3 mm (mode de mise au point normale)
Canal eau auxiliaire	Direction d'entrée et de sortie des accessoires d'endothérapie de l'image endoscopique	
	Direction d'apparition du jet d'eau sur l'image endoscopique	

Partie béquillable	Plage de béquillage	Haut 210° / Bas 90° / Droite 100° / Gauche 100°
Longueur totale	1 350 mm	
Système compatible	Processeur vidéo OLYMPUS CV-1500	

*1 Distance de l'extrémité distale de l'endoscope.



VIDÉOGASTROSCOPE OLYMPUS GIF-EZ1500

Document réservé à l'usage des professionnels de santé. Avant toute utilisation, se référer au mode d'emploi. | Mandataire européen : OLYMPUS EUROPA SE & CO. KG, Wendenstrasse 14-18, 20097 Hamburg, Allemagne · Nom de l'organisme notifié : TÜV - CE0197 · Classe des dispositifs : IIa · Ces dispositifs sont destinés à être utilisés en endoscopie et en endoscopie chirurgicale | Olympus se réserve le droit de rectifier toute erreur et de modifier et changer l'offre de services et/ou de produits.