

Videocolonoscopio

CF-EZ1500DL/I

Enfoque completo y gran aumento para lograr la excelencia en las observaciones





Enfoque completo y gran aumento para lograr la excelencia en las observaciones

Tecnología EDOF

Nuestra tecnología única Extended Depth of Field (EDOF) combina imágenes capturadas de cerca con las adquiridas de lejos para generar una imagen con una profundidad de campo más amplia que le ofrece mayor claridad y más detalles en el área de la imagen, lo cual garantiza una observación excelente con enfoque amplio y continuo.

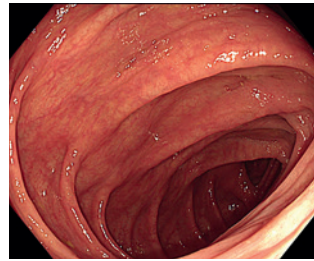
Enfoque completo

Gracias a la tecnología EDOF, el CF-EZ1500DL/I puede acercarse hasta 3 mm de la zona de interés en el modo de enfoque normal, y ofrece una vista clara y nítida que puede reducir la necesidad de ajustar el enfoque durante el uso rutinario.

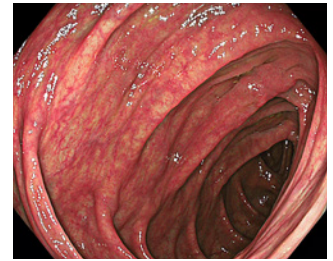
Gran aumento gracias a la facilidad del enfoque doble

El CF-EZ1500DL/I ofrece un gran aumento* cuando se activa el modo de enfoque cercano mediante un sencillo interruptor del endoscopio, lo que contribuye a una mejora de la observación de los detalles. La combinación del gran aumento y la amplia profundidad de campo hace posible obtener imágenes más claras y detalladas en todo el campo de visión, incluso desde una dirección tangencial e independientemente de si la zona de interés se está moviendo o no. En combinación con nuestra probada tecnología NBI, la óptica avanzada del CF-EZ1500DL/I se ha diseñado para facilitar un diagnóstico óptico preciso y muy fiable.

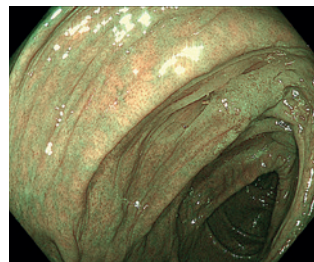
*Aumento máximo de 75x (con el OEV262H) y 90x (con el OEV321UH)



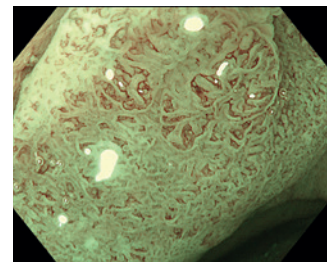
Enfoque normal con luz blanca



TXI



Enfoque normal NBI



Enfoque cercano NBI

Otras funciones

- Compatible con los modos TXI, RDI y NBI cuando se conecta al CV-1500
- ErgoGrip
- Tecnología de inserción responsiva (RIT)
- Preparado para ScopeGuide
- Gran ángulo de visión de 170°
- Inyección de agua
- Conector One-Touch estanco

Especificaciones		
Sistema óptico	Campo de visión	Modo de enfoque normal: 170° Modo de enfoque cercano: 160°
	Dirección visual	Frontal
	Profundidad de campo	Modo de enfoque normal: 3-100 mm Modo de enfoque cercano: 1,5-5,5 mm
Sección de inserción	Diámetro exterior del extremo distal	ø 13,2 mm
	Extremo distal aumentado	
	Diámetro exterior del tubo de inserción	ø 12,8 mm
	Longitud de trabajo	L: 1680 mm I: 1330 mm
Canal de trabajo	Diámetro interior del canal	ø 3,7 mm
	Distancia mínima de visibilidad*1	4 mm (modo de enfoque normal)
	Dirección desde la que entran y por la que salen los accesorios de endoterapia de la imagen endoscópica	
Canal auxiliar de agua	Dirección desde la que la inyección de agua aparece en la imagen endoscópica	

Sección de curvado	Rango de angulación	Arriba: 180° / abajo: 180° / derecha: 160° / izquierda: 160°
Longitud total	L: 2005 mm; I: 1655 mm	
Sistema compatible	Videoprocador OLYMPUS CV-1500	

*1 Distancia desde el extremo distal del endoscopio.



VIDEOCOLONOSCOPIO OLYMPUS CF-EZ1500DL/I

Dado que los conocimientos médicos aumentan constantemente, es posible que se produzcan cambios o modificaciones técnicas en el diseño del producto, las especificaciones del producto, los accesorios y ofertas de servicios.