

Videoscopio gastrointestinale

GIF-XZ1200

GastroscoPIO innovativo con ingrandimento ottico 125x*1



GastroscoPIO innovativo con ingrandimento ottico 125x*1

Ingrandimento ottico 125x

Il modello GIF-XZ1200 è un gastroscoPIO a ingrandimento all'avanguardia che permette la visualizzazione dei dettagli più sottili delle lesioni sospette, con un ingrandimento fino a 125x*1. Queste prestazioni ottiche avanzate sono ulteriormente rafforzate dalla funzionalità NBI (Narrow Band Imaging), per un'osservazione ancora più selettiva, favorendo una maggiore accuratezza e sicurezza diagnostica.

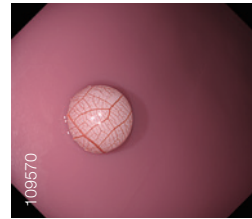
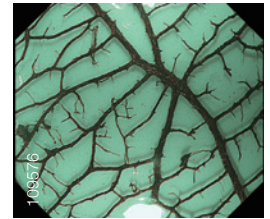


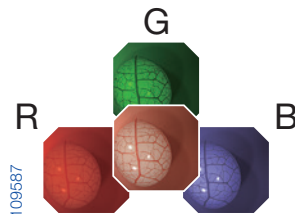
Immagine a luce bianca



Ingrandimento ottico 125x con NBI

Modalità High FPS (Frame Per Second)

Il modello GIF-XZ1200 utilizza un metodo di scansione sequenziale per produrre immagini endoscopiche. Inoltre, grazie alla presenza di un chip CMOS proprietario, il colonscoPIO GIF-XZ1200 offre una modalità High FPS (Frame Per Second)*2 in grado di acquisire immagini a 120 fotogrammi al secondo. Questo aiuta a ridurre al minimo lo sfarfallio e le sbavature di colore.



Controllo preciso dell'ingrandimento tramite leva dello zoom

La leva dello zoom manuale in dotazione permette di regolare il rapporto di ingrandimento con maggiore precisione, per ottenere un'immagine endoscopica ingrandita che meglio si adatta alle vostre esigenze.



Distanziale MAJ-1989

Per risultati ottimali, si raccomanda l'uso del distanziale MAJ-1989. Particolarmente utile con gli endoscopi a ingrandimento, questo dispositivo aiuta a mantenere una distanza ottimale dalla mucosa, facilitando così la messa a fuoco.



Altre funzionalità

- ErgoGrip: sezione di controllo migliorata
- Compatibile con TXI, RDI e NBI quando collegato al CV-1500
- Connettore One-Touch impermeabile

*1 Con MONITOR LCD OEV321UH 4K UHD. *2 Disponibile solo quando connesso al CV-1500.

Specifiche		
Sistema ottico	Campo visivo	Larghezza: 140 Tele: 87
	Direzione visiva	Visione frontale
	Profondità del campo	Normale: 7 - 100 mm Tele: 1,5 - 3 mm
Tubo di inserimento	Diametro esterno del terminale distale	ø 9,9 mm
	Terminale distale allargato	Lente della guida luminosa Alto Ugello aria/acqua Obiettivo Destra Sinistra Basso Uscita del canale per gli strumenti Canale ausiliario per l'acqua
Canale operativo	Diametro esterno della sonda di inserimento	ø 9,9 mm
	Lunghezza operativa	1030 mm
	Diametro interno del canale	ø 2,8 mm
Canale irrigazione ausiliario	Distanza visibile minima*3	2 mm (modalità fuoco normale)
	Direzione in cui gli accessori transendoscopici entrano ed escono dall'immagine endoscopica	
Canale irrigazione ausiliario	Direzione da cui il getto d'acqua appare nell'immagine endoscopica	

Tratto angolabile	Campo di angolazione	Alto 210°/Basso 90°/ Destra 100°/Sinistra 100°
	Lunghezza totale	1350 mm
Sistema compatibile	Videoprocessore CV-1500	
	Videoprocessore CV-290	
	Fonte di luce CLV-290SL, CLV-290	

*3 Distanza dal terminale distale dell'endoscopia.



EVIS X1 VIDEOSCOPIO GASTROINTESTINALE GIF-XZ1200

Considerata la costante evoluzione delle conoscenze mediche, possono essere necessarie modifiche tecniche o variazioni del design del prodotto, delle specifiche del prodotto, degli accessori e delle offerte di servizi.