

URETERORENOSCOPIO FLESSIBILE A FIBRE

URF-P7

Elevata resistenza in formato ultrasottile da 7,95 Fr.



Ureteroscopio a fibre ottiche ultrasottile

Massima maneggevolezza

Accesso agevole: URF-P7 combina un'elevata qualità dell'immagine, un formato ultrasottile e un'elevata resistenza, grazie al nuovo design DuraBend di Olympus. Insieme alla punta EvolutionTip da 4,9 Fr e alla sezione di inserimento ultrasottile da 7,95 Fr, URF-P7 fornisce un'ottima maneggevolezza durante le procedure di litotrissia.

Elevata resistenza

L'esclusivo design della sonda di inserimento DuraBend Olympus utilizza materiali in quattro diversi gradi di rigidità (da extra rigido a morbido), per ridurre la tensione durante l'inserimento nella pelvi renale stretta mediante angolazione distale passiva, che aumenta la resistenza dell'URF-P7.

Sonda ultrasottile (7,95 Fr.)

- Diametro esterno della sezione di inserimento estremamente sottile da 7,95 Fr.
- Inserimento agevole e trattamento a bassa invasività nella parte terminale dell'uretere.
- Elevate capacità di trasmissione, che supportano una miglior risposta dell'estremità distale, a fronte di una lieve torsione del polso del chirurgo.

Extra rigido

Rigido

Tratto di angolazione distale passiva con DuraBend

Medio

Morbido

275°

EvolutionTip

Punta EvolutionTip da 4,9 Fr di forma affusolata che consente un inserimento atraumatico.

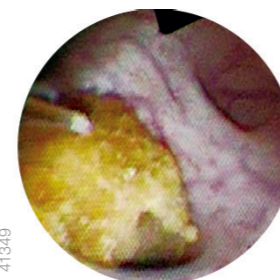
Ampio Range di Deflessione

- Range di Deflessione di 275° verso l'alto e verso il basso per l'orientamento all'interno della pelvi renale
- Facile accesso, osservazione e trattamento nei calici superiore, medio e inferiore

Visione chiara

Eccellente qualità dell'Immagine

Il filtro moiré integrato fornisce un'immagine chiara senza sbavature, consentendo così una visualizzazione ottimale di lesioni, tessuti e calcoli. URF-P7 offre un'elevata qualità dell'immagine con una design sottile da 7,95 Fr.



Flusso di irrigazione

Anche quando si utilizza una guaina di accesso di piccole dimensioni con un diametro interno ridotto, è garantito un buon flusso di irrigazione, che consente una visione di alta qualità anche in fase di litotrissia dei calcoli renali o sanguinamento.



Ureteroscopio tradizionale
(diametro esterno 8,4 Fr.)

FibroscoPIO URF-P7
(diametro esterno 7,95 Fr.)

Flusso di irrigazione con guaina di accesso da 10 Fr.

Specifiche

URF-P7



	Campo visivo	90°
Sistema ottico	Direzione visiva	Visione frontale
	Profondità del campo	2-50 mm
	Diametro esterno del terminale distale	EvolutionTip da 4,9 Fr.
Sonda di inserimento	Diametro esterno della sonda di inserimento	7,95 Fr. (2,65 mm)
	Lunghezza operativa	670 mm
	Canale operativo	Diametro interno del canale
Tratto angolabile	Campo di angolazione	Verso l'alto 275°
		Verso il basso 275°
Lunghezza totale		1050 mm

Informazioni per l'ordine

Set standard- URF-P7

Codice	Descrizione
N5781830	Ureteroscopio flessibile a fibre URF-P7
	Valvola biottica (10 pezzi)
	Rubinetto per irrigazione/inserimento accessori
	Tappo di sterilizzazione
	Spazzolino per la pulizia del canale operativo
	Spazzolino di pulizia del canale
	Spazzolino monouso per la pulizia a una sola estremità

Prodotti correlati

Codice	Descrizione
N5426860	Sistema di imaging VISERA ELITE II
EG61038BX	UROPASS, guaina di accesso ureterale, 10/12 Fr. x 38 cm
EGNT4W18115	Cestello a quattro fili in nitinol senza punta Ultra-Catch
EGGWH3505R	Filo guida ibrido UltraTrack 0,035"
EGBPS-Y	Rubinetto monouso
EG5920002BX	Dispositivo per irrigazione Irri-Flo
EGSSC6026	Stent ureterali Sof-Curl 6 Fr. x 26 cm

Opzioni di assistenza

Opzioni di assistenza tecnica complementare per il vostro Ureteroscopio Flessibile

I chirurghi devono poter fare affidamento sui propri strumenti per fornire ogni giorno un'assistenza di elevata qualità al paziente. Scegliendo i servizi di assistenza Olympus per le nuove attrezzature, i clienti possono avere la certezza di usufruire del miglior servizio per tutta la durata del contratto e al di là delle garanzie del prodotto.

Garanzia di un'ottimale disponibilità dell'attrezzatura e di sicurezza dei costi

Disponibilità dell'attrezzatura

Pianificazione delle procedure affidabile, con accesso alle scorte Olympus di cortesia in caso di assistenza.

Sicurezza del budget

Piena trasparenza dei costi e riduzione dell'impegno amministrativo grazie al budget annuale fisso per l'assistenza.

Sicurezza del paziente e dell'operatore

Informazioni di assistenza sempre aggiornate, strumenti specializzati e metodi di test per garantire che la strumentazione resti sempre sicura per l'operatore e per il paziente.

Il vostro partner Olympus sarà lieto di aiutarvi a trovare la giusta soluzione di assistenza per il vostro ambiente.

Olympus si riserva il diritto di eventuali errori, modifiche e variazioni relativi a offerte di servizi e/o prodotti.

OLYMPUS

OLYMPUS ITALIA S.R.L.

Via Modigliani 45, 20090 Segrate (MI), Italia
 Telefono: +39 02 26 97 21, Fax: 39 02 26 97 24 88
 E-mail: olympus.italia@olympus-europa.com
 www.olympus.it

OLYMPUS SCHWEIZ AG

Richtiring 30, 8304 Wallisellen, Svizzera
 Telefon: +41 44 94766-81, Fax: +41 44 94766-54
 E-Mail: medical.ch@olympus.ch
 www.olympus.ch