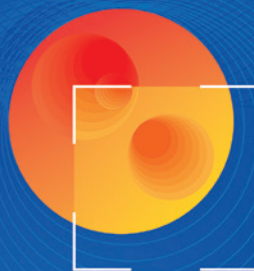


Let's Be Clear

Eleviamo gli standard dell'endoscopia



BAI-MAC

La brillantezza
dell'illuminazione
uniforme



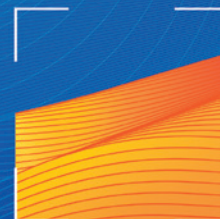
TXI

La nuova
luce bianca



RDI

La salvaguardia della
terapia endoscopica



Let's Be Clear: Eleviamo gli standard dell'endoscopia

EVIS X1

Vi diamo il benvenuto in una nuova era di tecnologie che si basano sul miglioramento della visibilità, del controllo e dei flussi di lavoro: siamo orgogliosi di presentarvi il nostro sistema di endoscopia più avanzato.

EVIS X1 introduce una gamma di tecnologie nuove e di facile utilizzo che mirano a rivoluzionare il modo di rilevare, caratterizzare e campionare i disturbi polmonari.

Vogliamo assistere tutti gli endoscopisti.
Con qualsiasi tipo di procedura. Ogni giorno.



Riaffermare la leadership nel campo dell'endoscopia

Il nuovo sistema sviluppato dal leader mondiale nel campo dell'endoscopia gastrointestinale* è progettato per l'utilizzo in numerose aree mediche, dalle malattie bronchiali ai disturbi gastrici, del colon e dell'esofago, per ottenere risultati migliori.

* Oltre il 70% delle quote di mercato a livello globale in attrezzatura per endoscopia gastrointestinale a marzo 2019.

EVIS X1



La brillantezza dell'illuminazione uniforme

Imaging con regolazione della luminosità e conservazione del contrasto (BAI-MAC)

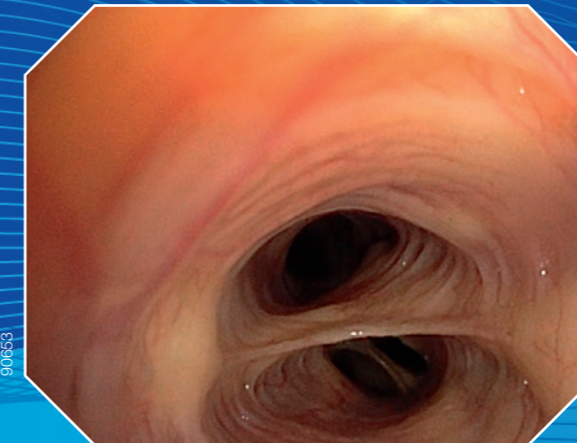
L'illuminazione all'interno dell'anatomia bronchiale è fondamentale anche per prevedere le strutture più profonde. Le aree scure diventano più chiare senza sovraesporre quelle vicine alla punta del broncoscopio. Per l'esaminatore, ciò comporta una maggiore semplicità di utilizzo e, potenzialmente, una minore fatica.

BAI-MAC offre una migliore panoramica all'interno dell'anatomia e pertanto consente di portare la qualità delle procedure e la sicurezza dell'esaminatore a un livello superiore.

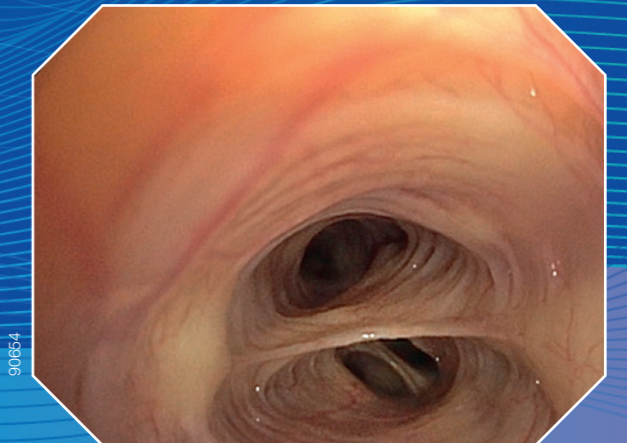


BAI-MAC Imaging con regolazione della luminosità e conservazione del contrasto

Ogni immagine è suddivisa in informazioni sulla texture e sulla luminosità. La texture rimane invariata, mentre la luminosità delle aree scure viene aumentata automaticamente. La combinazione delle informazioni originali sulla texture con quelle sulla luminosità regolata genera una nuova immagine migliorata in cui le aree vicine e quelle più distanti sono illuminate in modo uniforme, fornendo così una visione più chiara delle strutture bronchiali interne.



Luce bianca



BAI-MAC

TXI: La nuova luce bianca

Texture and Color Enhancement Imaging (TXI)



Ottenere un'immagine chiara della mucosa, con i toni di rosso difficilmente distinguibili tra loro, è complesso.

La tecnologia TXI mira ad aumentare la visibilità dei tessuti potenzialmente sospetti, tra cui infiammazioni e lesioni piatte o depresse, utilizzando un effetto di imaging a luce bianca che migliora il colore, la struttura e la luminosità.

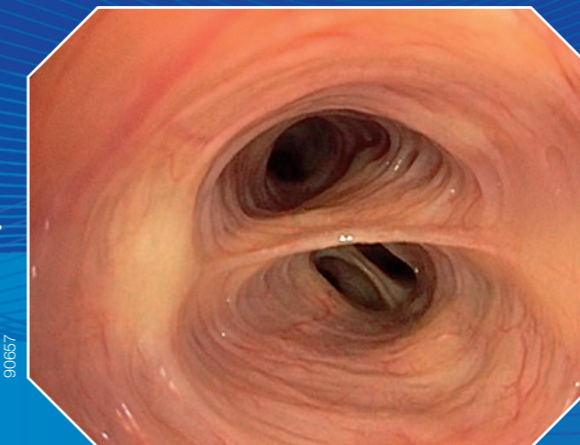
Offrendo una migliore visibilità delle diverse strutture della mucosa, la tecnologia TXI mira a fornire maggiore sicurezza all'esaminatore e a migliorare la qualità delle biopsie bronchiali.



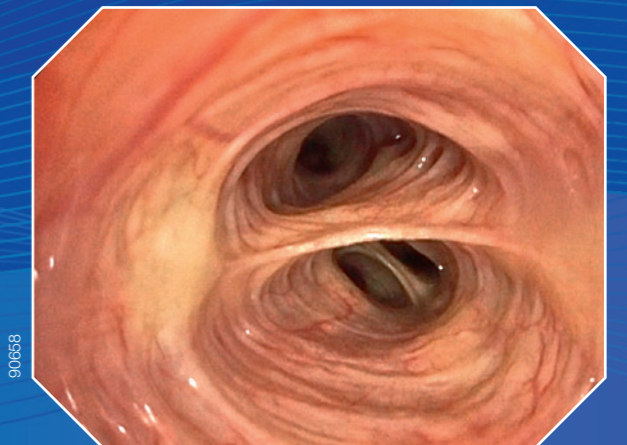
TXI Imaging di texture e miglioramento cromatico



L'immagine acquisita viene divisa; prima di unire le due immagini, texture e luminosità vengono migliorate. Gli ulteriori miglioramenti cromatici risultano in una gamma più ampia dei toni del rosso, per definire in modo più chiaro le minime differenze cromatiche tra i tessuti. In pratica, l'immagine è più luminosa e presenta un maggiore contrasto, ma include sempre i naturali toni di rosso.



Luce bianca



TXI

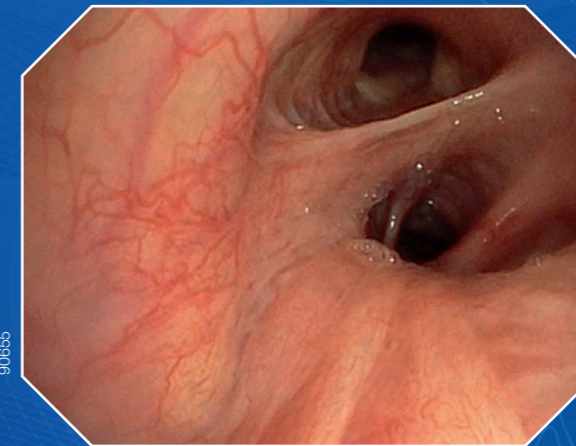
La salvaguardia della terapia endoscopica

Red Dichromatic Imaging (RDI)

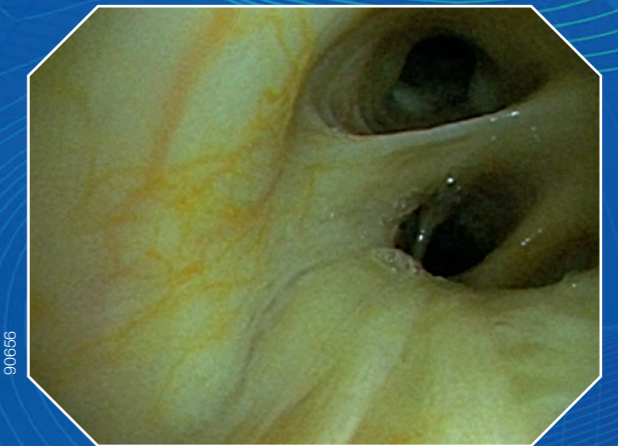
In generale, il sanguinamento interno può essere un problema grave. Di conseguenza, prevenire il sanguinamento durante una broncoscopia è fondamentale.

La tecnologia RDI è progettata per aumentare la visibilità dei vasi sanguigni e delle origini del sanguinamento negli strati più profondi della mucosa.

Una facile individuazione dei vasi più grandi aiuta a trovare le aree ottimali per la biopsia, al fine di rendere le biopsie bronchiali più sicure e confortevoli.



Luce bianca

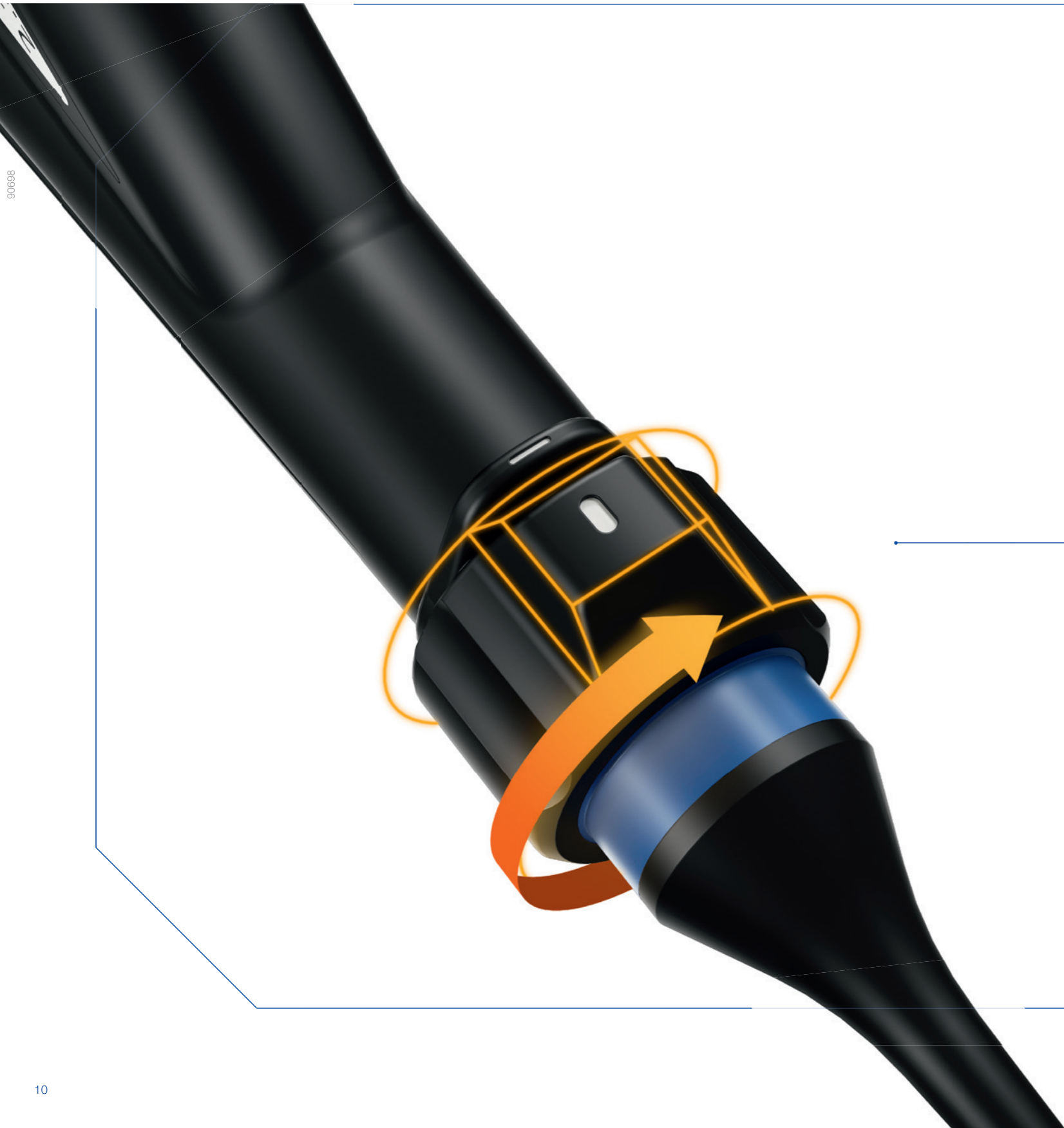


RDI



RDI Red Dichromatic Imaging

La tecnologia RDI impiega specifiche lunghezze d'onda verdi, ambra e rosse. Le ultime due penetrano in profondità nella mucosa, consentendo la visualizzazione dei vasi sanguigni profondi, mentre la luce verde fornisce il contrasto necessario per distinguere i vasi dalla mucosa circostante. Di conseguenza, l'immagine RDI consente di selezionare l'area di campionamento con maggiore sicurezza, evitando i vasi più grandi della mucosa.



I nostri sistemi endoscopici sono progettati per creare un'area di lavoro sicura, comoda e produttiva.

I gesti ripetitivi e prolungati possono comportare dolori muscolo-scheletrici o addirittura infortuni legati alla professione. Per evitare tali fastidi ergonomici nel limite del possibile, abbiamo dotato i nostri broncoscopi di rotazione della sonda di inserimento.

Rotazione della sonda di inserimento

Questa funzione consente di ruotare l'impugnatura del broncoscopio e la sonda di inserimento fino a 120 gradi in entrambe le direzioni. In questo modo, l'esaminatore può adottare una postura più ergonomica. In particolare, quando si ispeziona il lobo superiore sinistro, la rotazione della sonda di inserimento aumenta notevolmente l'ergonomia.¹

¹ Gilbert CR, Thiboutot J, Mallow C, et al. Assessment of Ergonomic Strain and Positioning During Bronchoscopic Procedures: A Feasibility Study. J Bronchology Interv Pulmonol. 2020;27(1):58-67. doi:10.1097/LBR.0000000000000615.

Let's Be Clear: Una piattaforma unificata con ampia compatibilità

Two Worlds Become One

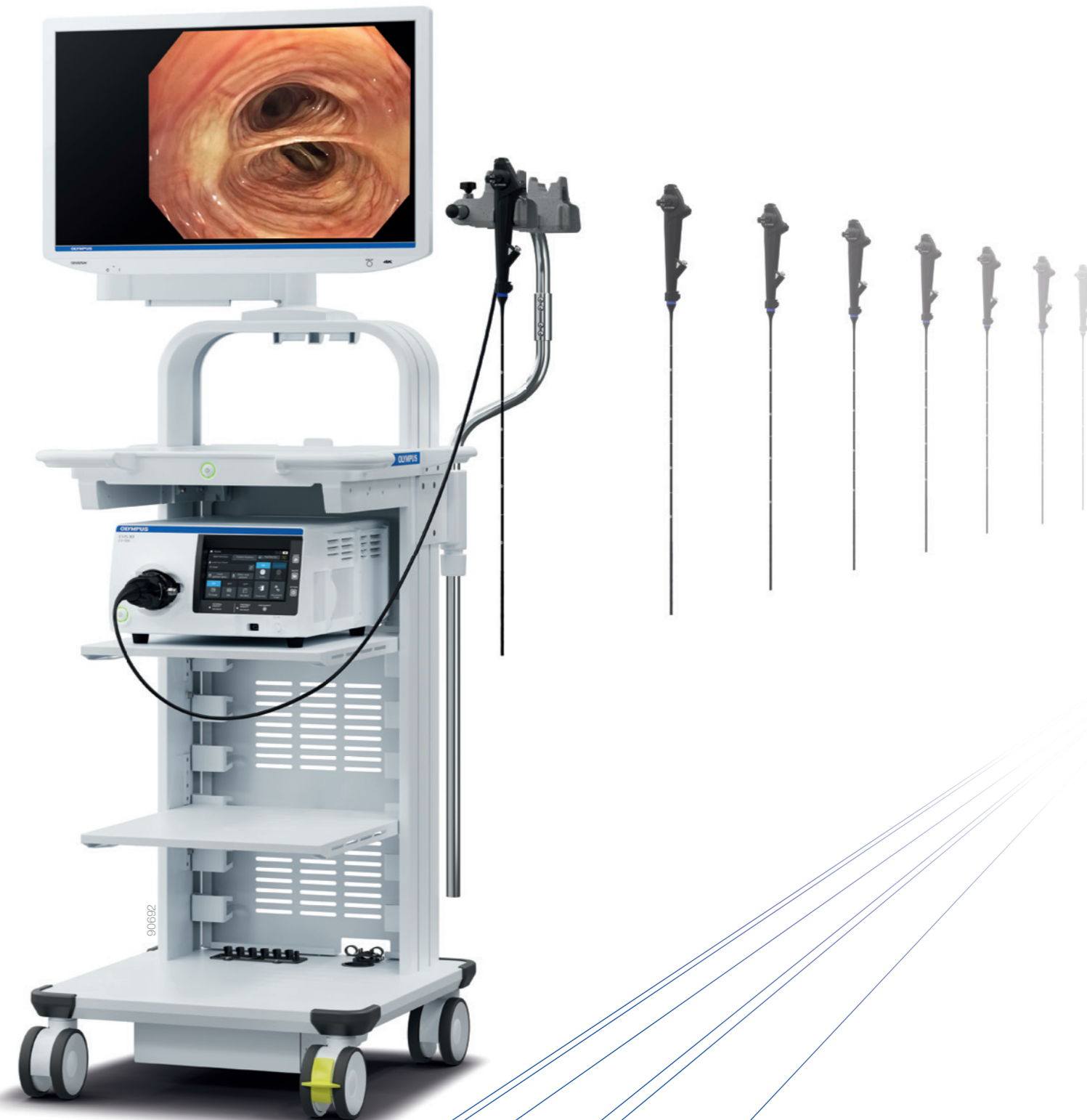
EVIS X1

Tutto in uno: EVIS X1 unisce conoscenze avanzate, esperienza e innovazione in un unico sistema per endoscopia.

La compatibilità incrociata del vasto portfolio Olympus con alcuni endoscopi per gastroenterologia e pneumologia interventistica consente di utilizzare il sistema per numerosi scopi medici. Integrare i dispositivi esistenti è facile: EVIS X1 è compatibile con le linee di endoscopi Olympus EVIS EXERA III e EVIS LUCERA ELITE. Con un occhio rivolto alla gestione ospedaliera, questo aspetto favorisce un'implementazione efficiente dei dispositivi endoscopici.

EVIS LUCERA
ELITE

EVIS EXERA III



Let's Be Clear: Eleviamo gli standard dell'endoscopia

Sintesi dei principali vantaggi

EVIS X1

EVIS X1 offre una combinazione di innovazioni per diagnosi e terapie, avanzando verso una nuova era di semplicità di utilizzo dei dispositivi per broncoscopia con funzioni sempre migliori, progettate per aumentare la sicurezza delle procedure e la comodità ergonomica.



In profondità

Con un diametro esterno di soli 4,9 mm, il nostro endoscopio, fiore all'occhiello della gamma, è in grado di accedere ai bronchi più piccoli, espandendo la visione HDTV nativa durante la broncoscopia.



Elevate prestazioni di imaging

Grazie alla combinazione delle innovative tecnologie WL, NBI, RDI, BAI-MAC e TXI, si può ottenere il massimo da ogni immagine. È inoltre possibile aggiungere l'imaging con autofluorescenza (AFI) in combinazione con CV-290 e BF-F260.



Progettato per la terapia

Il nuovo eccezionale broncoscopio terapeutico EVIS X1 offre un ampio canale operativo di 3 mm, per una rapida aspirazione ed evacuazione dei fumi, oltre a qualità dell'immagine HDTV nativa. Assieme a un vasto portafoglio di dispositivi EndoTherapy, questa serie mira al miglioramento delle prestazioni terapeutiche.



La sicurezza prima di tutto

La tecnologia RDI agisce come uno strumento di conferma per il medico prima del campionamento. Essa, infatti, è progettata per aumentare la visibilità dei vasi sanguigni profondi e pertanto mira a ridurre il rischio di sanguinamento.



Favorire l'ergonomia

Il sistema EVIS X1 e la sua gamma di broncoscopi sono strumenti ideali per affrontare anche le broncoscopie più difficili. Le funzionalità in remoto e di configurazione del sistema dei broncoscopi consentono di regolare facilmente lo strumento in base alle esigenze dell'esaminatore, ottimizzando i flussi di lavoro.

Let's Be Clear: Eleviamo gli standard dell'endoscopia

 www.olympus.eu/evisx1-bronchoscopy

Considerata la costante evoluzione delle conoscenze mediche, possono essere necessarie modifiche tecniche o variazioni del design del prodotto, delle specifiche del prodotto e degli accessori.

OLYMPUS

OLYMPUS ITALIA S.R.L.

Via Modigliani 45, 20090 Segrate (MI), Italia
Telefono: +39 02 26 97 21, Fax: 39 02 26 97 24 88
E-mail: olympus.italia@olympus-europa.com
www.olympus.it

OLYMPUS SCHWEIZ AG

Richtiring 30, 8304 Wallisellen, Svizzera
Telefon: +41 44 94766-81, Fax: +41 44 94766-54
E-Mail: medical.ch@olympus.ch
www.olympus.ch