

VIDEOCOLONOSCOPIO EVIS EXERA III

PCF-HQ190L/I

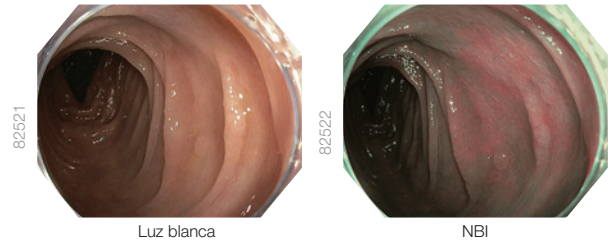
Calidad de imagen y manejo excepcionales en un diseño más fino



Características principales

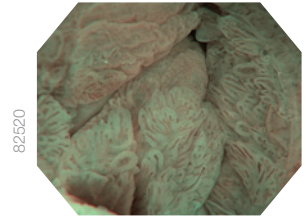
Mayor calidad de imagen y NBI

El nuevo nivel de poder de resolución y el ángulo de visión de 170° permiten una observación exhaustiva y facilitan la detección de lesiones. Esto, junto con los excelentes resultados que ofrece la tecnología NBI del EVIS EXERA III, abre paso a nuevas e interesantes aplicaciones y refuerza la posición del NBI como tecnología de referencia para la endoscopia gastrointestinal.



Doble foco

El doble foco, una innovación óptica exclusiva de OLYMPUS, permite al usuario escoger entre dos ajustes de enfoque. Con solo pulsar un botón del endoscopio, el modo de enfoque cercano proporciona una visión detallada de las estructuras vasculares y mucosas.

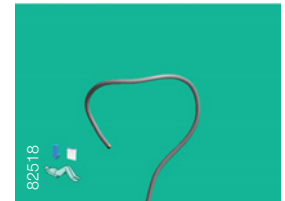


Tecnología de inserción responsiva (RIT)

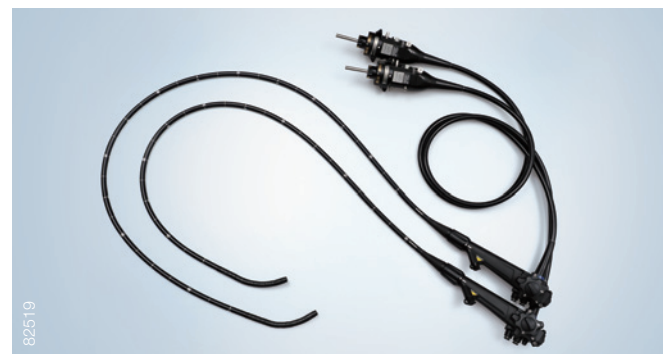
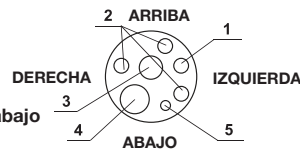
La RIT combina tres tecnologías patentadas y asociadas al tubo de inserción: las de transmisión de movimiento (HFT), angulación pasiva (PB) y rigidez variable. Estas tecnologías se han diseñado para facilitar colonoscopias completas mediante la mejora del manejo, la inserción y la ergonomía del endoscopio. Además, la mejora de la maniobrabilidad reduce el tiempo de intubación cecal.

Colonoscopio fino con función ScopeGuide

El endoscopio PCF-HQ190L/I tiene un diámetro exterior fino y, además, incorpora la tecnología ScopeGuide, que hace posible la visualización 3D en tiempo real de la posición del endoscopio y ofrece la posibilidad de configurarlo durante la inserción. Ayuda a los médicos a reconocer bucles a medida que se forman, lo que puede servir para reducir los tiempos de inserción y las molestias para el paciente.



Especificaciones	
Modelo	PCF-HQ190L PCF-HQ190I
Sistema óptico	Campo de visión Modo de enfoque normal: 170° Modo de enfoque cercano: 160°
	Dirección de visualización Visión frontal
	Profundidad de campo Modo de enfoque normal: 5-100 mm Modo de enfoque cercano: 2-6 mm
Sección de inserción	Diámetro exterior del extremo distal ø11,8 mm
	Extremo distal ampliado
	1 Pipeta de aire/agua
	2 Guía de luz
	3 Objetivo
4 Orificio del canal de trabajo	
5 Canal auxiliar de agua	
Diámetro exterior del tubo de inserción	ø12,0 mm
Longitud de trabajo de la sección de inserción	1680 mm 1330 mm
Inyección de agua	
Canal de trabajo	Diámetro interior del canal ø3,2 mm
	Distancia mínima visible* 3 mm (modo de enfoque normal)



Canal de trabajo	Dirección en la cual los accesorios EndoTherapy entran y salen de la imagen endoscópica	
Sección de angulación	Rango de angulación	ARRIBA: 180° ABAJO: 180° DERECHA: 160° IZQUIERDA: 160°
Longitud total		2005 mm 1655 mm
Sistema EVIS EXERA compatible		Videoprocador OLYMPUS CV-190/CV-190 PLUS Fuente de luz de xenón OLYMPUS CLV-190

*1 Distancia desde el extremo distal del endoscopio.

Olympus se reserva el derecho a errores, modificaciones y cambios de la oferta de servicios y/o productos.