

# OLYMPUS

Your Vision, Our Future

## EVIS EXERA III

### GIF-XP190N

Diseño ultra fino con compatibilidad electroquirúrgica y una calidad de imagen excepcional.



## Características

### Diseño ultra fino

El diámetro externo de 5,4 mm del extremo distal facilita la inserción. La forma de la punta del endoscopio se moldea con cuidado para una extracción sin problemas, lo que reduce aún más las molestias al paciente.

### Claridad de imagen avanzada

Este endoscopio proporciona una calidad de imagen superior comparada con la de los modelos convencionales. Las dos guías de luz ayudan a conseguir un brillo más que suficiente para obtener un diagnóstico preciso. Estas también reducen las sombras durante el uso de los dispositivos de endoterapia.

### Avanzada capacidad de succión

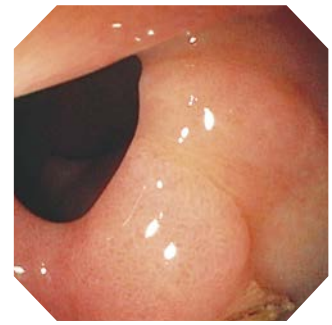
El incremento del tamaño del canal a 2,2 mm aumenta el volumen de succión en comparación con los endoscopios convencionales de 2,0 mm.

### Nuevo campo de visión

El ángulo de visión de este endoscopio ultra delgado se ha aumentado hasta los 140 grados, igualando así el ancho del campo de visión de gastroscopios más grandes incluso en espacios reducidos.

### Conector estanco de un movimiento

Un nuevo diseño de conector minimiza el esfuerzo que se requiere para la preparación antes y entre exploraciones. Además, es totalmente sumergible y elimina la necesidad de un tapón de estanqueidad y el riesgo asociado de una reparación costosa debido a una inmersión accidental.



Luz blanca  
Imagen por cortesía del Dr. Jean-Francois Rey

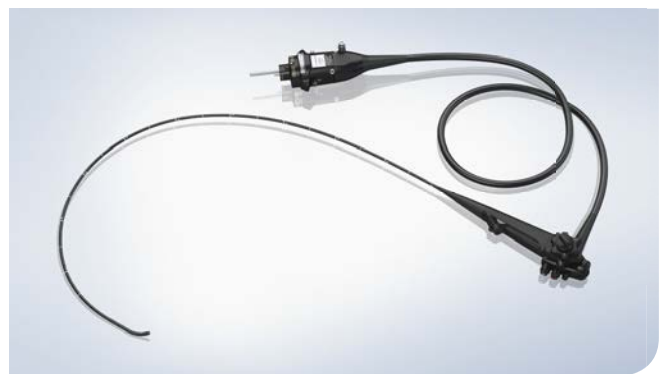


NBI  
Imagen por cortesía del Dr. Jean-Francois Rey



## Especificaciones

<b>Sistema óptico</b>	Campo de visión	140°
	Dirección visual	0°
	Profundidad de campo	de 3 a 100 mm
<b>Sección de inserción</b>	Diámetro exterior del extremo distal	5,4 mm
	Extremo distal aumentado	
	Pipeta de aire/agua	Arriba
	Objetivo	Derecha
	Canal de biopsia	Izquierda
	Canal auxiliar de agua	Abajo
	Guía de luz	
	Canal de biopsia	
	Diámetro exterior del tubo de inserción	5,8 mm
	Longitud de trabajo	1100 mm
<b>Canal de biopsia</b>	Diámetro interior del canal	2,2 mm
	Distancia mínima visible	3,0 mm desde el extremo distal
	Dirección desde donde entran o salen los accesorios de endoterapia en la imagen endoscópica	



<b>Sección de curvado</b>	Zona de angulación	Arriba 210°
		Abajo 90°
		Derecha 100°
		Izquierda 100°
<b>Longitud total</b>	1420 mm	
<b>Sistema EVIS</b>	Videoprocesador OLYMPUS CV-190	
<b>EXERA compatible</b>	Fuente de luz de xenón OLYMPUS CLV-190	

Los datos técnicos, diseños y accesorios pueden cambiar sin previo aviso y sin responsabilidad alguna por parte del fabricante