

# Klassische TBNA

Lösungen für eine präzise Darstellung und hohe Ausbeute



# Klassische transbronchiale Nadelaspiration

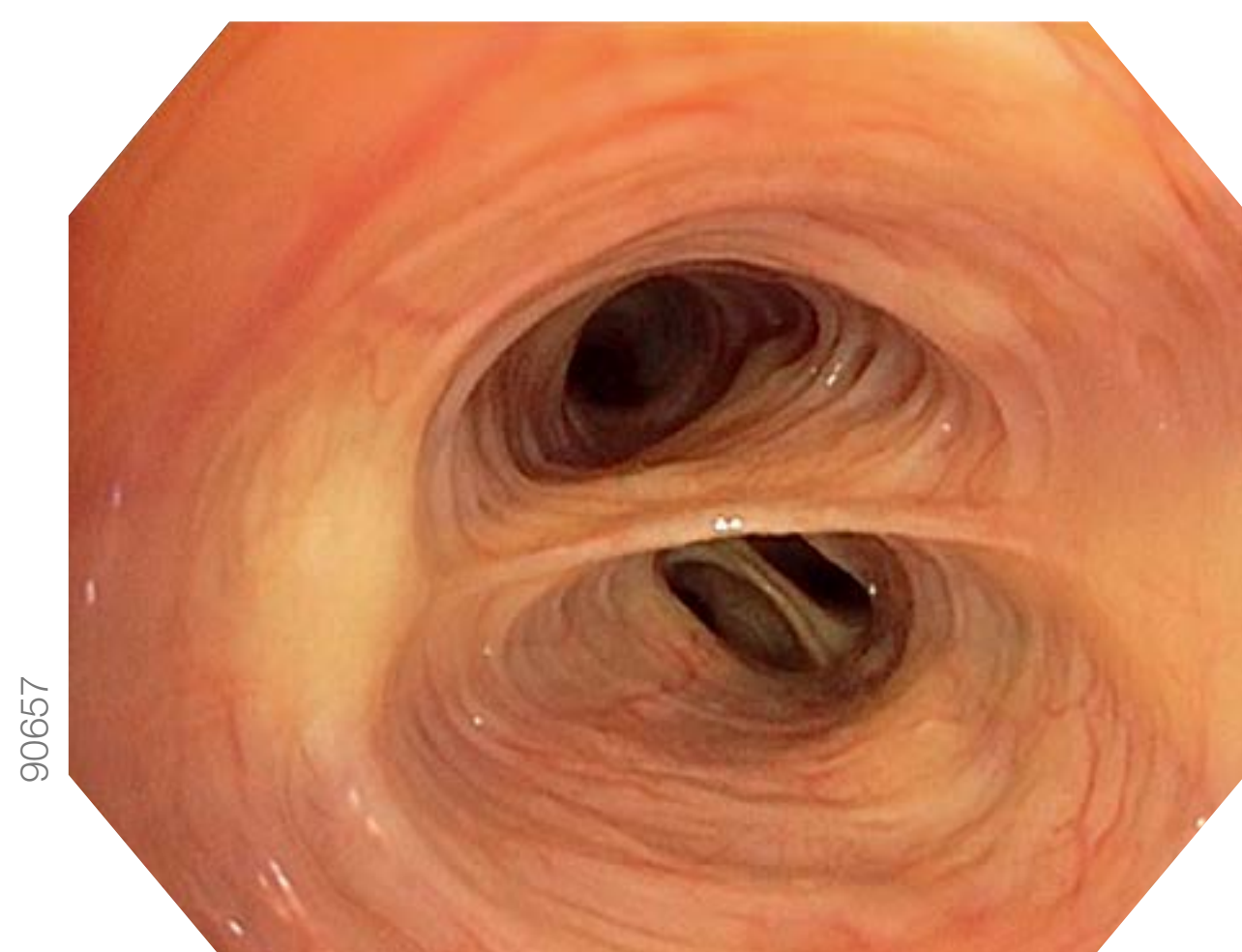
## Hervorragende Probenahmeleistung und Prozedurunterstützung

Die transbronchiale Nadelaspiration (TBNA) wird zur Diagnostik und zum Staging bei Lungenerkrankungen durchgeführt. Bei der TBNA-Standardtechnik kommen 21G-Zytologienadeln oder 19G-Histologienadeln zusammen mit einem flexiblen Videobronchoskop zum Einsatz.

### EVIS X1 BF-H1100

#### Kleiner als je zuvor: 4,9 mm Durchmesser bei nativer HDTV-Bildqualität

Das neue diagnostische Standardbronchoskop hat einen Außendurchmesser von 4,9 mm und bietet HDTV-Bildqualität. Überdies ist das Bronchoskop mit einem Arbeitskanal von 2,2 mm ausgestattet, der im Vergleich zum BF-H190 oder BF-Q190 eine höhere Saugleistung ermöglicht.



- Distalende-Ø: 4,9 mm
- Einführteil-Ø: 4,9 mm
- Arbeitskanal-Ø: 2,2 mm

Das BF-H1100 verfügt über einen Einführschlauch, der sich um bis zu 120° nach rechts oder links drehen lässt und so die muskuläre Belastung bei Eingriffen verringert. Der Publikation von Gilbert et al.<sup>1</sup> zufolge bietet die Rotationsfunktion beim Verschieben in den linken Oberlappenbronchus eine signifikante ergonomische Verbesserung.



<sup>1</sup>Gilbert C.R., Thiboutot J., Mallow C., et al. "Assessment of Ergonomic Strain and Positioning During Bronchoscopic Procedures: A Feasibility Study." *J Bronchology Interv Pulmonol.* 2020; 27(1): 58-67. doi:10.1097/LBR.0000000000000615.



# Klassische transbronchiale Nadelaspiration

## Hervorragende Probenahmeleistung und Prozedurunterstützung

### SmoothShot

#### Hohe Ausbeute und vereinfachte Handhabung

Das vielseitige Olympus Sortiment an SmoothShot TBNA-Nadeln erlaubt Zell- und Gewebeentnahmen in den zentralen und peripheren Bereichen der Lunge.

- 21G/19G-Nadeln für die Zytologie und Histologie
- Als Trokartyp oder mit Seitenloch erhältlich
- Müheloses Einführen durch den Endoskopkanal, selbst bei starker Abwinkelung



Mit drei unterschiedlichen Nadelformen und in zwei Längen erhältlich

### SmoothShot Plus

#### TBNA-Nadeln mit Metalltubus

Die 21G-Zytologienadeln mit einem Spiraltubus aus Metall bieten eine direkte Kraftübertragung.

- Tubus aus Edelstahl
- Typ mit Seitenloch erhältlich
- Kompatibel mit Olympus Bronchoskopen, die über einen Biopsiekanal von 2,0 mm verfügen
- Sicherer, leicht zu bedienender, ein- und ausrastbarer Handgriff



TBNA-Nadeln mit Metalltubus in zwei Ausführungen, mit und ohne Seitenloch

# Klassische TBNA

## Technische Daten im Überblick

Videobronchoskope			
	BF-H1100	BF-H190	BF-Q190
Einführteil-AD (mm)	4,9	5,1	4,9
Distalende-AD (mm)	4,9	5,5	4,8
Kanal-ID (mm)	2,2	2,0	2,0
Abwinkelung (oben/unten)	210°/130°	210°/130°	210°/130°
Rotationsfunktion (links/rechts)	120°/120°	120°/120°	120°/120°
Arbeitslänge (mm)	600	600	600
Blickfeld	120°	120°	120°
Tiefenschärfe (mm)	3–100	3–100	3–100
NBI	✓	✓	✓
Anmerkung	HDTV, OT, VOLLBILD*, TXI*, RDI*, BAI-MAC*	HDTV, OT, TXI*, RDI*, BAI-MAC*	OT, TXI*, RDI*, BAI-MAC*

OT = One-Touch-Connector; \*nur in Kombination mit CV-1500

TBNA-Nadeln					
SmoothShot TBNA-Zytologienadeln					
Artikel-bezeichnung	Min. Arbeits-kanal-Ø	Seitenloch	Nadelaußen-Ø	Nadellänge	Artikelnummer
NA-401D-1321	2,0 mm		21 G	13 mm	N1880630
NA-401D-1521	2,0 mm		21 G	15 mm	N1880730
NA-411D-1321	2,0 mm	✓	21 G	13 mm	N1880830
NA-411D-1521	2,0 mm	✓	21 G	15 mm	N1880930
SmoothShot TBNA-Nadel für die Hystologie, Trokartyp					
NA-601D-1519	2,0 mm		19 G (außen) 21 G (innen)	15 mm	N2369930
SmoothShot Plus TBNA-Nadeln mit Spiraltubus aus Metall					
NA-421C-1321	2,0 mm		21 G	12,5 mm	N6012030
NA-431C-1321	2,0 mm	✓	21 G	12,5 mm	N6012130

## Weitere Informationen zu Endo-Therapie-Produkten:

Da das medizinische Wissen ständig wächst, können technische Modifikationen oder Änderungen des Produktdesigns, der Produktspezifikationen, des Zubehörs und des Dienstleistungsangebots erforderlich sein.



**OLYMPUS DEUTSCHLAND GMBH**  
Wendenstraße 20  
20097 Hamburg, Deutschland  
Telefon: +49 40 23773-4777  
Fax: +49 40 23773-503303  
E-Mail: kundenberatung@olympus.de  
www.olympus.de

**OLYMPUS AUSTRIA GES.M.B.H.**  
Shuttleworthstraße 25  
1210 Wien, Österreich  
Telefon: +43 1 29101-500  
Fax: +43 1 29101-400  
E-Mail: endoskopie@olympus.at  
www.olympus.at

**OLYMPUS SCHWEIZ AG**  
Richtiring 30  
8304 Wallisellen, Schweiz  
Telefon: +41 44 94766-81  
Fax: +41 44 94766-54  
E-Mail: medical.ch@olympus.ch  
www.olympus.ch