

Videocolonscopio

CF-EZ1500DL/I

Piena messa a fuoco e ingrandimento elevato per l'eccellenza nell'osservazione





Piena messa a fuoco e ingrandimento elevato per l'eccellenza nell'osservazione

Tecnologia EDOF

La nostra tecnologia esclusiva Extended Depth of Field (EDOF) combina le immagini acquisite da vicino con quelle acquisite da lontano per generare un'immagine con una profondità di campo più ampia, che consente una chiarezza e una ricchezza di dettagli maggiori in tutta l'area dell'immagine, assicurando un'osservazione di livello superiore con una messa a fuoco ampia continua.

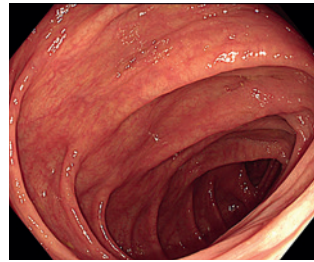
Piena messa a fuoco

Grazie alla tecnologia EDOF, CF-EZ1500DL/I è in grado di avvicinarsi addirittura a 3 mm dal soggetto, in modalità messa a fuoco normale, offrendo una vista chiara e nitida che può ridurre la necessità di regolare la messa a fuoco nell'utilizzo di routine.

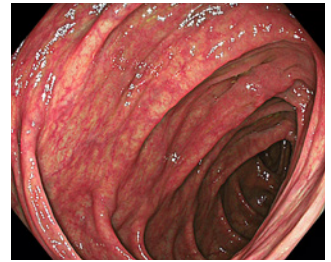
Ingrandimento elevato con la comodità del Dual Focus

CF-EZ1500DL/I offre un ingrandimento elevato*. Attivando la modalità di messa a fuoco ravvicinata, tramite un semplice pulsante sullo strumento, è possibile ottenere un'immagine con livello di dettaglio estremamente elevato. La combinazione tra elevato ingrandimento e ampia profondità di campo permette l'acquisizione di immagini più nitide e dettagliate in tutto il campo visivo, anche da una direzione tangenziale e indipendentemente dall'eventuale movimento del soggetto. Associato alla nostra collaudata tecnologia NBI, il sistema ottico avanzato di CF-EZ1500DL/I è concepito per supportare una diagnosi ottica accurata e ad elevata attendibilità.

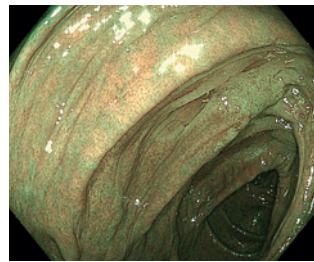
*Ingrandimento massimo 75x (con OEV262H) e 90x (con OEV321UH)



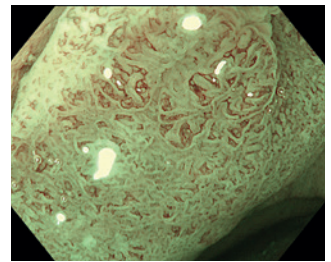
Messa a fuoco normale con luce bianca



TXI



Messa a fuoco normale NBI



Messa a fuoco ravvicinata NBI

Altre caratteristiche

- Compatibile con TXI, RDI e NBI se collegato a CV-1500
- ErgoGrip
- RIT (Responsive Insertion Technology)
- Predisposto per ScopeGuide
- Ampio angolo visivo a 170°
- WaterJet
- Connettore one-touch impermeabile

Specifiche					
Sistema ottico	Campo visivo	Modalità messa a fuoco normale: 170° Modalità messa a fuoco ravvicinata: 160°	Sezione curvabile	Intervallo di angolazione	Su 180° / Giù 180° / Destra 160° / Sinistra 160°
	Direzione visiva	Visione frontale		Lunghezza totale	L: 2005 mm I: 1655 mm
	Profondità di campo	Modalità messa a fuoco normale: 3-100 mm Modalità messa a fuoco ravvicinata: 1,5-5,5 mm	Sistema compatibile		Centro del sistema video OLYMPUS CV-1500
Sonda di inserimento	Diametro esterno dell'estremità distale	ø 13,2 mm			
	Estremità distale ingrandita	Lente con guida luminosa			
			Destra	Sinistra	
			Obiettivo	Canale acqua ausiliaria	
			Uscita canale strumento	Giù	
	Diametro esterno del tubo di inserimento	ø 12,8 mm			
	Lunghezza utile	L: 1680 mm I: 1330 mm			
Canale per lo strumento	Diametro interno del canale	ø 3,7 mm			
	Distanza visibile minima*1	4 mm (Modalità messa a fuoco normale)			
	Direzione da cui gli accessori per la terapia endoscopica entrano ed escono dall'immagine endoscopica				
Canale acqua ausiliaria	Direzione da cui compare il getto d'acqua nell'immagine endoscopica				

*1 Distanza dall'estremità distale dell'endoscopio.



VIDEOCOLONSCOPIO OLYMPUS CF-EZ1500DL/I

Considerata la costante evoluzione delle conoscenze mediche, possono essere necessarie modifiche tecniche o variazioni del design del prodotto, delle specifiche del prodotto, degli accessori e delle offerte di servizi.